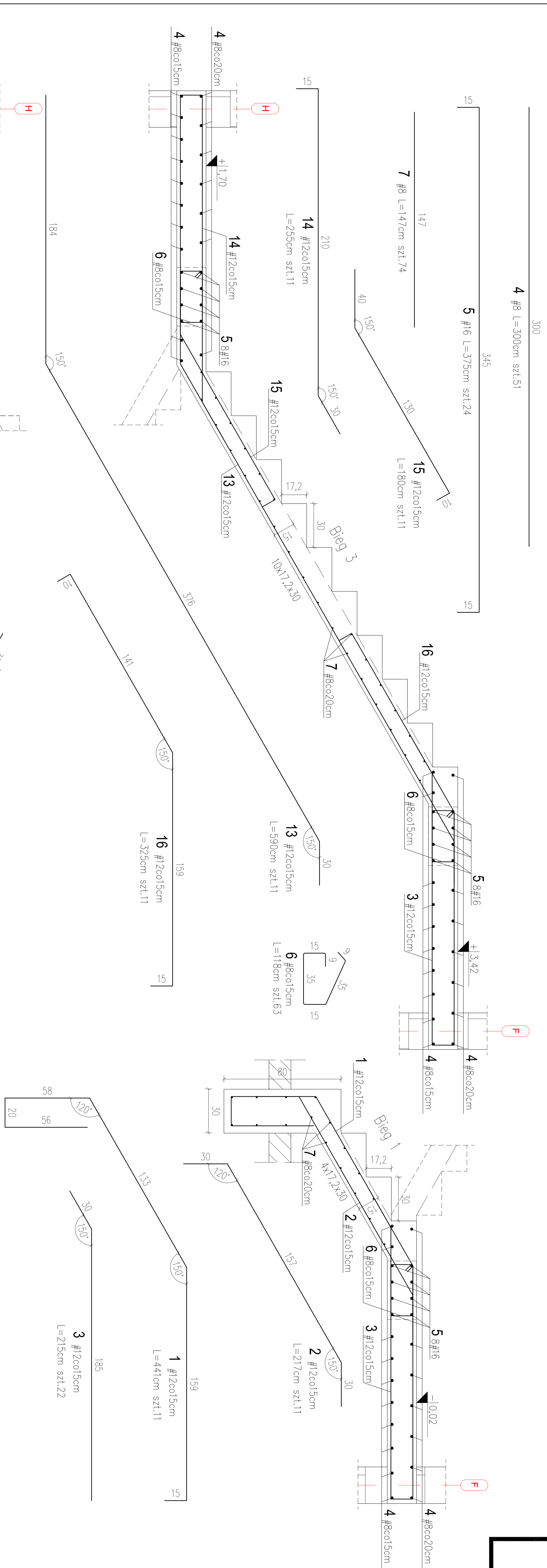


Poz.5. Klatka schodowa - Rysunek zbrojeniowy

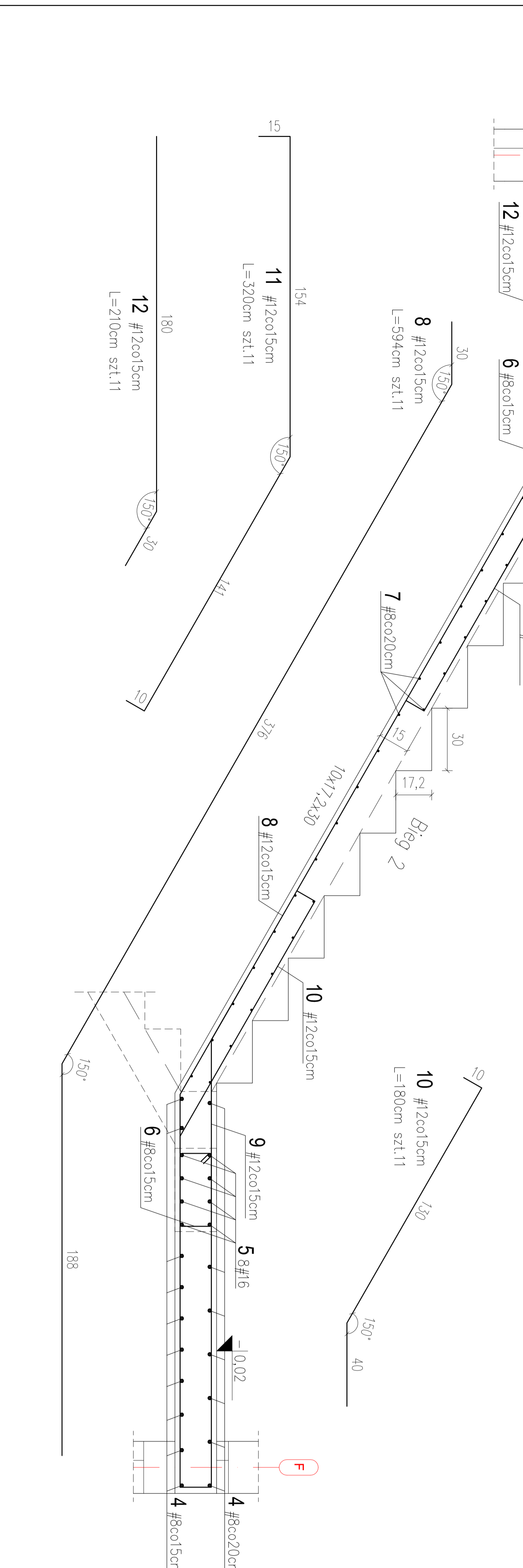


BETON	- C 20/25 (B25)
STAL:	
stal zbrojeniowa	- A-IIIIN (B500SP)
KLASA EKSPLOATACJI:	- XC1
- wewnątrz budynku	- XC2
- na zewnątrz budynku	
OTULINA PRĘTÓW ZBROJENIA:	- c nom = 2,5cm
- pręty warstwy wewnętrznej	- c nom = 3,5cm
- pręty warstwy zewnętrznej	
Wymiary:	
- grubość płyty biegu	- 15,0cm
- grubość płyty spocznika	- 20,0cm

UWAGA:

- Wymiary na rysunku podano w centymetrach.
- Rzędne elementów podano w odniesieniu do '0' budynku
- '0' budynku = 96,35 m.n.p.m.

WYKAZ STALI ZBROJENIOWEJ			
Poz.5 Klatka schodowa			
Element:	1		
Ilość elementów:	1		
Nr pręta	A-III N #	Długość [m]	Ilość [szt]
1	12	4,410	11
2	12	2,170	11
3	12	2,150	22
4	8	3,000	57
5	16	3,750	24
6	8	1,180	63
7	8	1,470	74
8	12	5,940	11
9	12	2,800	11
10	12	1,800	11
11	12	3,200	11
12	12	2,100	11
13	12	5,900	11
14	12	2,550	11
15	12	1,800	11
16	12	3,250	11
Długość całkowita wg średnic		[m]	336,12
Masa 1 mb pręta		[kg/m]	0,395
Masa łączna wg średnic prętów		[kg]	132,77
Masa łączna wg gatunków stali		[kg]	665,70
Ogólna masa stali		[kg]	666



FEKOBUD
PRZEDSIĘBIORSTWO PROJEKTOWO-BUDOWLANE "FEKOBUD" s.c.
Dmochin Drugi nr 89 B, 95-061 Dmochin
PRACOWNIA PROJEKTOWA:
93-312 Łódź, ul. Tuszynska 155

PROJEKT: BUDOWA SZKOLENIA SPORTOWEJ PRZY SZKOLE PODSTAWOWEJ I GIMNAZJUM
PUBLICZNYM W NOWYCH ZDŹNICH WRAZ Z BUDOWĄ ZBIORNIKA NA ŚCIEKI BYTOWE ORAZ
PRZEDBUDOWĄ NAPRAWIETRZNEJ LINII ELEKTROENERGETYCZNEJ ŚREDNIEGO NAPIĘCIA

LOKALIZACJA INWESTYCJI:
NOWE ZDUNY
Dz. nr 11/12, 27/3, 27/4

TYTUŁ RYSUNKU:
Poz.5. Klatka schodowa - Rysunek zbrojeniowy

BRANŻA:	KONSTRUKCJA	PROJEKSI:	DATA:	08. 2010
PROJEKTANT:	mgr inż. Ewa Owczarek	upr. bud. 141/00/WL w spec. konstrukcyjno-budowlanej bez ograniczeń	NR RYSUNKU:	PB-IV
ASYSTENT PROJ.:	inż. Marcin Kozielec	upr. bud. 413/29/IL/W w spec. konstrukcyjno-budowlanej bez ograniczeń	SKALA:	1:25
SPRAWOZDAWCY:	mgr inż. Romuald Chomiczewski		NR STRONY:	K 30